

CCL 电缆夹

用于C导轨



电缆夹的特点是具有宽泛的夹紧范围和极大的灵活性。非常适用于16 - 17 mm开口的C型导轨。底部电缆槽通过锁扣结构固定，以确保不会滑出电缆夹。它提供从6 mm到64 mm的灵活夹紧范围。

RoHS
compliant

REACH
COMPLIANCE

规格

材料	钢，镀锌
属性	防震
安装形式	夹紧

产品优势

- 免工具安装且节省空间
- 大夹线范围6-64 mm
- 高安装密度

产品类型和尺寸

CCL 6-13



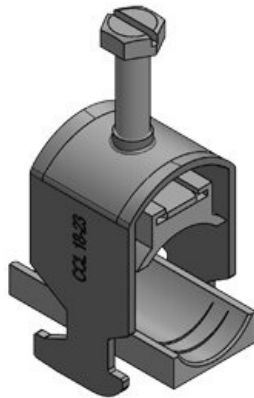
订货号	32000	对于电缆直径	1 x 6 - 13
EAN	4251269323		mm
	577		
包装单位	25		
长度	24 mm		
宽度	19 mm		
高度	31 mm		
安装高度	51 mm		

CCL 12-19



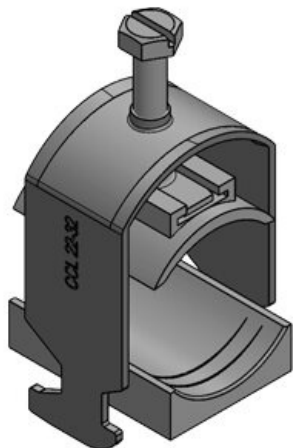
订货号	32001	对于电缆直径	1 x 12 - 19
EAN	4251269323		mm
	584		
包装单位	25		
长度	24 mm		
宽度	22 mm		
高度	36 mm		
安装高度	56,7 mm		

CCL 18-23



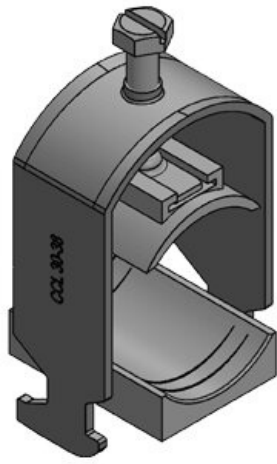
订货号	32002	对于电缆直径	1 x 18 - 23
EAN	4251269323		mm
	591		
包装单位	25		
长度	24 mm		
宽度	26 mm		
高度	38 mm		
安装高度	62 mm		

CCL 22-32



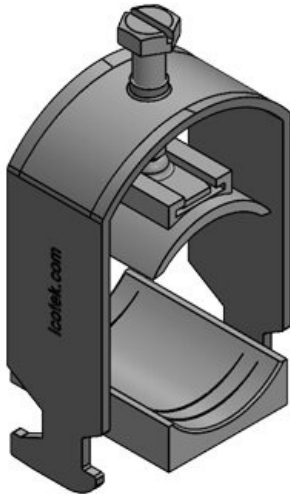
订货号	32003	对于电缆直径	1 x 22 - 32
EAN	4251269323		mm
	607		
包装单位	25		
长度	24 mm		
宽度	38 mm		
高度	52 mm		
安装高度	72 mm		

CCL 30-38



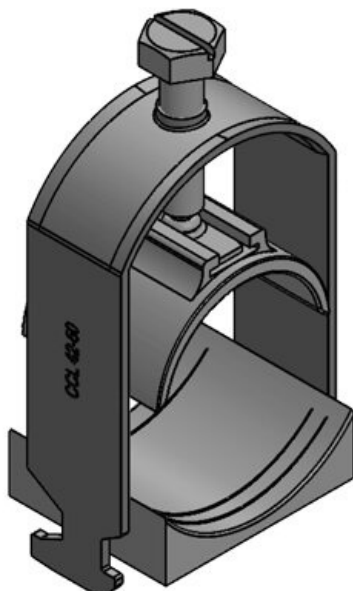
订货号	32004	对于电缆直径	1 x 30 - 38
EAN	4251269323		mm
	614		
包装单位	25		
长度	24 mm		
宽度	44 mm		
高度	62 mm		
安装高度	78 mm		

CCL 38-42

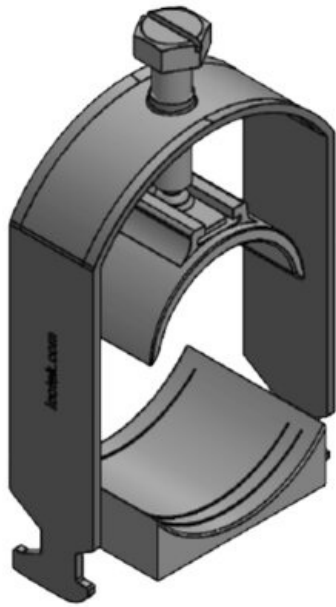


订货号	32005	对于电缆直径	1 x 38 - 42
EAN	4251269323		mm
	621		
包装单位	25		
长度	24 mm		
宽度	48 mm		
高度	67 mm		
安装高度	82 mm		

CCL 42-50



订货号	32006	对于电缆直径	1 x 42 - 50
EAN	4251269323		mm
	638		
包装单位	25		
长度	24 mm		
宽度	55 mm		
高度	83 mm		
安装高度	101 mm		



订货号	32007	对于电缆直径	1 x 50 - 64
EAN	4251269323		mm
包装单位	25		
长度	24 mm		
宽度	69 mm		
高度	98 mm		
安装高度	116 mm		